

ILLUSTRATION • COMIC • DESIGN



PORTFOLIO



Stefan Atzenhofer

Illustrator · Diplom Designer (FH)

Art Direction, Illustration, Comic, Design & Animation
atzenhofer@tooncafe.de

Geboren in Amberg (Bayern)

Studium Kommunikations-Design an der FH Nürnberg mit Schwerpunkt Illustration.

seit 1996

Freiberuflich tätig als Illustrator, Comiczeichner, Grafikdesigner und Maler.

1997-2001

Art Director und Co-Creator bei Stardust Entertainment Filmprod. GmbH & Co. KG, Potsdam
Stevie Stardust; 3D-Animationsserie TV (Hallmark USA/Super RTL)

2003

Gründung Kreativagentur **TOONCAFE GbR**

2009-2020

Freiberuflicher Comiczeichner bei Blue Ocean Entertainment AG
Zeitschriften: *Horseland, Bibi & Tina, Bella Sara, Total Tierlieb!*

seit 2003

TOONCAFE GbR (Gesellschafter)

Lebt und arbeitet in Berlin.



TOONCAFE ist eine Kreativagentur für Illustration, Comic, Design und Animation im Herzen Berlins. Wir bringen Emotion, Spaß und ansprechende Gestaltung in die visuelle Kommunikation.

Unser Schwerpunkt liegt in der Unternehmens-Kommunikation, Werbung und Kindermedien. Mit unserer jahrelangen Erfahrung erstellen wir in gestalterischer Vielfalt Artwork und individuelle Designlösungen für Kunden in unterschiedlichsten Berufs- und Arbeitsfeldern.



Regina Mischeff

Autorin · Illustratorin · Diplom Designerin

Text & Illustration
mischeff@tooncafe.de

Geboren in Berlin

Studium an der Villa Arson, l'Ecole d'Art, Nizza.
Studium Architektur und Visuelle Kommunikation an der Universität der Künste, Berlin.

Freiberuflich tätig als Illustratorin und Autorin.

2000-2001

Prop- u. Location-Designerin bei Stardust Entertainment Filmprod. GmbH & Co. KG, Potsdam
Stevie Stardust; 3D-Animationsserie TV (Hallmark USA/Super RTL)

2003

Gründung Kreativagentur **TOONCAFE GbR**

2009-2020

Freiberufliche Autorin und Coloristin bei Blue Ocean Entertainment AG
Zeitschriften: *Horseland, Bibi & Tina, Bella Sara*

seit 2003

TOONCAFE GbR (Gesellschafter)

Lebt und arbeitet, nach mehrjährigen spannenden Aufenthalten in Berlin, London und Singapur, in München.

TOONCAFE

Mischeff & Atzenhofer GbR
Waghäuseler Straße 9-10
10715 Berlin

030 85401320
info@tooncafe.de
www.tooncafe.de

ILLUSTRATION • DESIGN





.....

Roche Pharma

Mitarbeiterportraits, Podcast-Cover

Arbeiten: Illustrationen

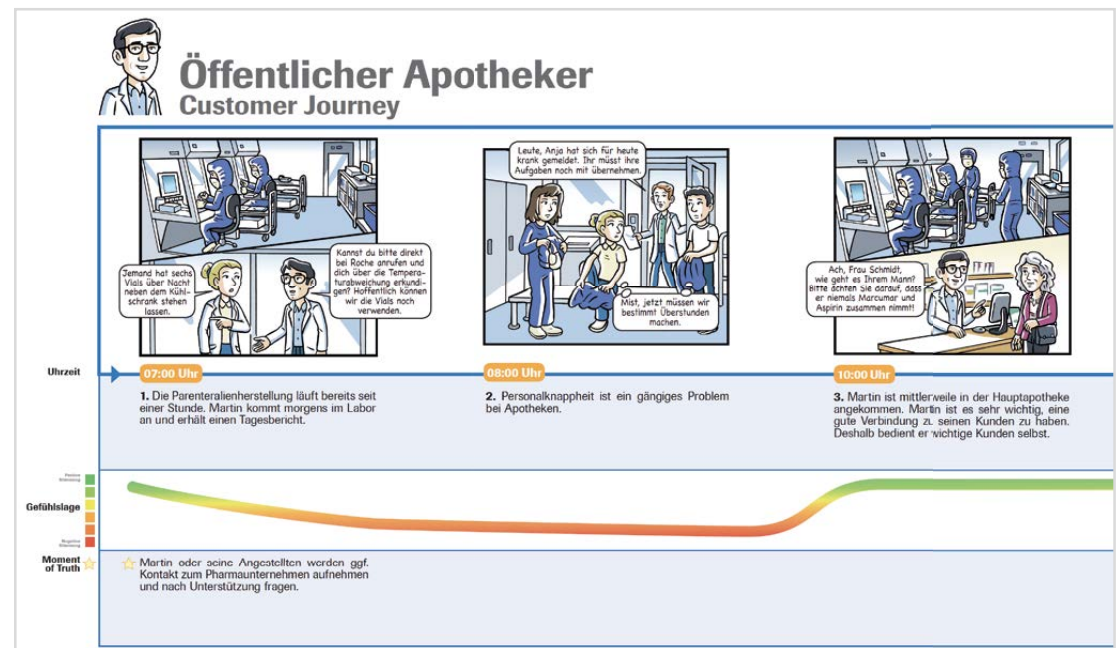
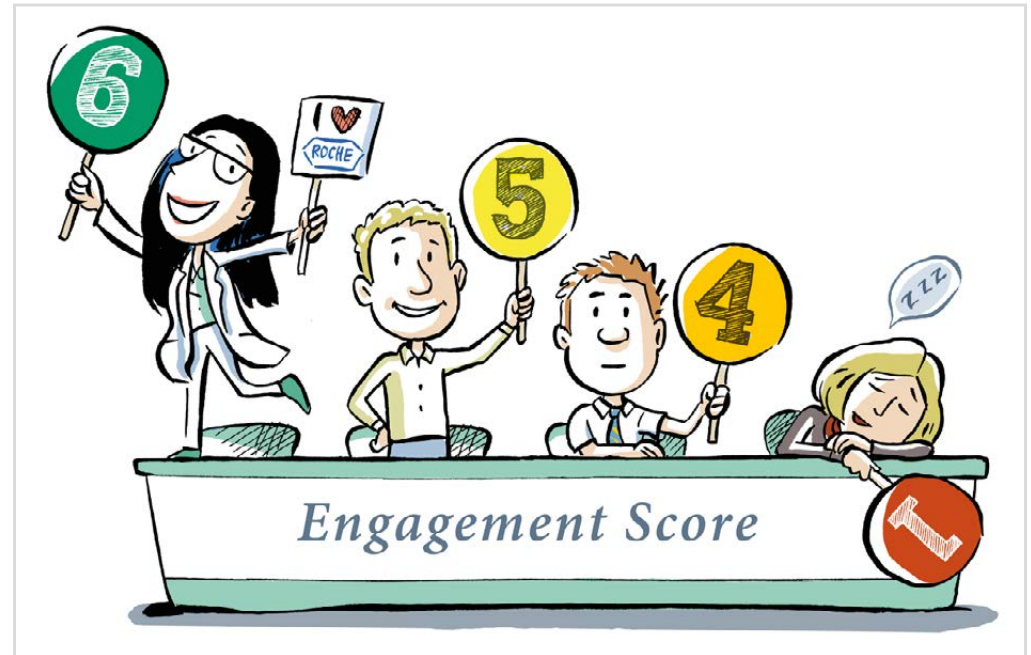
Kunde: Roche Pharma AG, Grenzach-Whylen
und Hauptsitz Basel (Schweiz)

Roche Pharma

Info- und Präsentationsmaterial, Customer- und Patient Journeys, Mitarbeiterumfragen, Infografik etc.

Arbeiten: Illustrationen und grafische Gestaltung

Kunde: Roche Pharma AG, Grenzach-Whylen und Hauptsitz Basel (Schweiz)





Vattenfall

Bildkarten zum Thema Konflikte und Belästigung am Arbeitsplatz

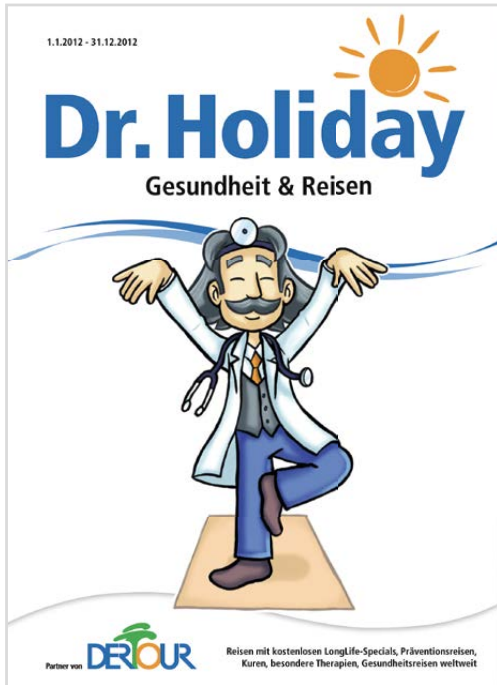
Arbeiten: Illustrationen, z. T. Texte, Gestaltung und Druckabwicklung

Kunde: Vattenfall Wärme Berlin AG

Sympathiefiguren & Maskottchen

Sympathiefigur für **Dr. Holiday Gesundheitsreisen**

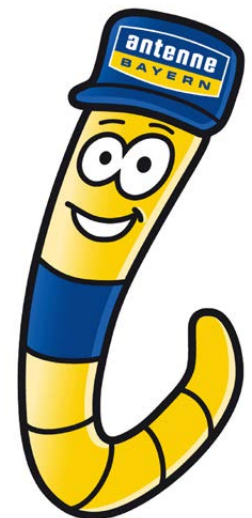
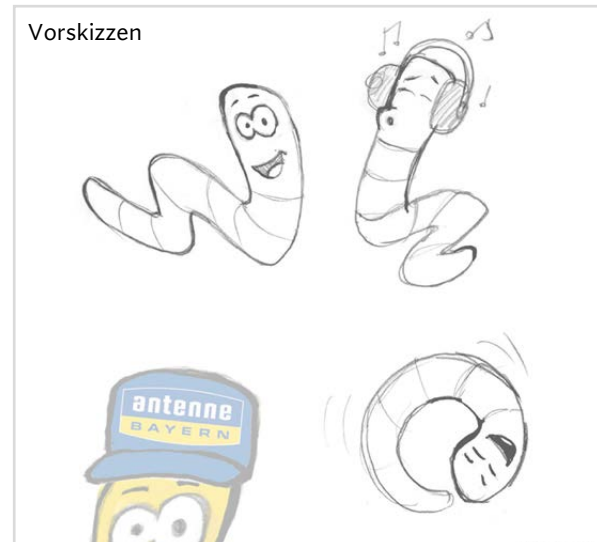
Arbeiten: Character-Design und verschiedene Posen
Kunde: Dr. Holiday/Dertour GmbH & Co. KG



„Frühwürmchen“ als Schlüsselanhänger für Radiosender **Antenne Bayern**

Arbeiten: Character-Design und Vektorgrafik
Kunde: Antenne Bayern GmbH & Co. KG

Vorskizzen





E.ON, PreussenElektra

Internes Info- und Präsentationsmaterial. Sicherheits-Appelle, Logos, Plakate, Rollups, Kalender, Mitarbeiterportraits, Erklärfilm.

Arbeiten: Illustrationen und Gestaltung, z. T. Druckabwicklung, Animation

Kunde: E.ON Bayern, PreussenElektra, Kernkraftwerk Isar und Grafenrheinfeld

Sicherheitskultur
Freiwillige Meldung

Beispiel: Absturzsicherungen

1 Keine Absturzsicherung eingelegt.

Unsicherer Zustand

2

Unsichere Handlung

3

Beinahe-Ereignis

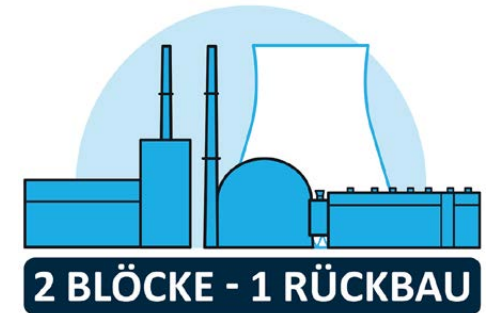
4

Unfall

→ Wenn Sie unsichere Zustände oder Handlungen bzw. Beinahe-Ereignisse melden, haben wir die Chance, etwas dagegen zu tun, **bevor** etwas passiert.

Sie haben die Möglichkeit im **KKI-Infosystem** über die Auswahl **Meldung von Feststellungen** oder persönlich über Ihren VDA/AvO auf unsichere Zustände und Handlungen bzw. Beinahe-Ereignisse hinzuweisen. Der Hinweis kann unter Angabe von Namen und Teilbereich erfolgen. Gerne können Sie Ihren Hinweis aber auch anonym einreichen.

PreussenElektra
Kernkraftwerk Isar



Was passiert in einem Kernreaktor?

Preussen Elektra

Spaltprodukte

2-3 neue schnelle Neutronen

Dadurch wird Energie freigesetzt. Es entstehen im Mittel 2-3 neue Neutronen.

Preussen Elektra

Im Streckbetrieb lässt sich der Leistungsabfall verlangsamen.

Preussen Elektra



Der Streckbetrieb

Vereinfachte Darstellung

Preussen Elektra

0.01 / 3.47

„Der Streckbetrieb“, Erklärfilm

Zum Atomausstieg 2022 ging das bayerische AKW Isar 2 in den Streckbetrieb. Das animierte Video veranschaulicht den Prozess auf einfache Weise.

Arbeiten: Illustrationen, Storyboard/Animatic, Animationen (2D), Schnitt, Compositing

Kunde: PreussenElektra GmbH





Cartoons

Cartoons zu verschiedenen Versicherungsthemen

Arbeiten: Social Media Cartoons

Kunde: Versicherungen div.

LONG LIVE DREAMS-Kampagne
American Express (Die Zeit)

Arbeiten: Cartoons

Kunde: Ogilvy (Frankfurt)

White Collar Crime - Wimmelbild

Weihnachtskarte mit Wimmelbild-Motiv zum Thema Wirtschaftskriminalität

Arbeiten: Illustrationen, Grafik und Druckabwicklung

Kunde: Rechtsanwälte, München





Jahreswechsel (Maskenball)

Freitag der 13.



Märkische Allgemeine Zeitung

Freie Illustrationen zu aktuellen Themen

Kunde: Märkische Allgemeine, Potsdam



Klassische Illustration

Portrait-Illustrationen:
Alexander von Humboldt

Material: Acryl, Tusche und Kreide



Berlin Wimmelbild

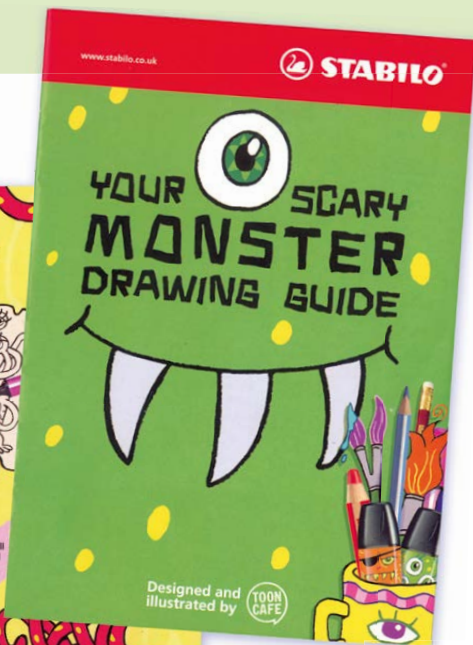
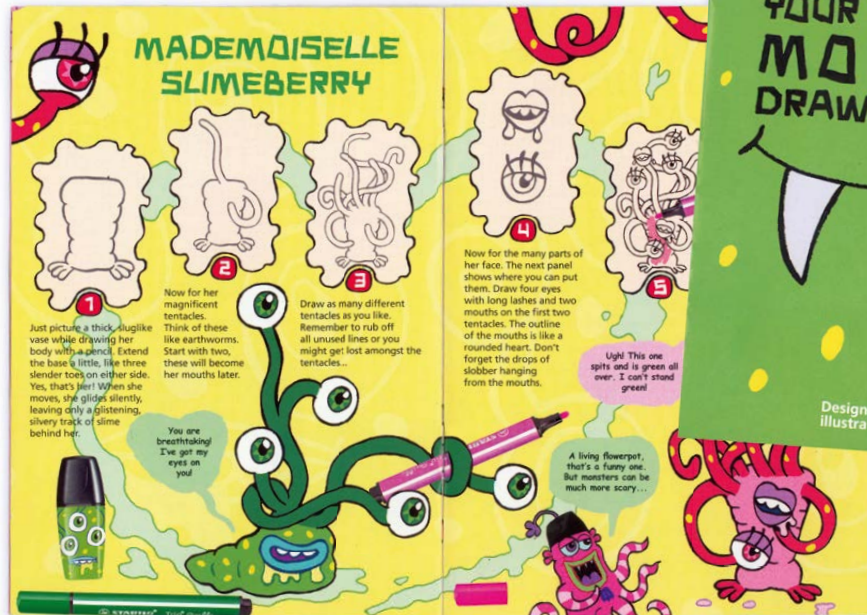
Plakat-Illustration:
Stefan Atzenhofer

Freie Arbeit



KINDERMEDIEN





Stabilo Monster-Design & Activity book

Comic-Design für Stabilo BOSS Mini Textmarkerer. Zusätzlich Activitybook „Your scary monster drawing guide“ nach eigener Idee.

Arbeiten: Vektorgrafik, Illustrationen, Booklet-Gestaltung und Texte
Texte: Regina Mischeff
Zeichnungen: Stefan Atzenhofer

Kunde: Stabilo International, Heroldsberg und Stabilo UK

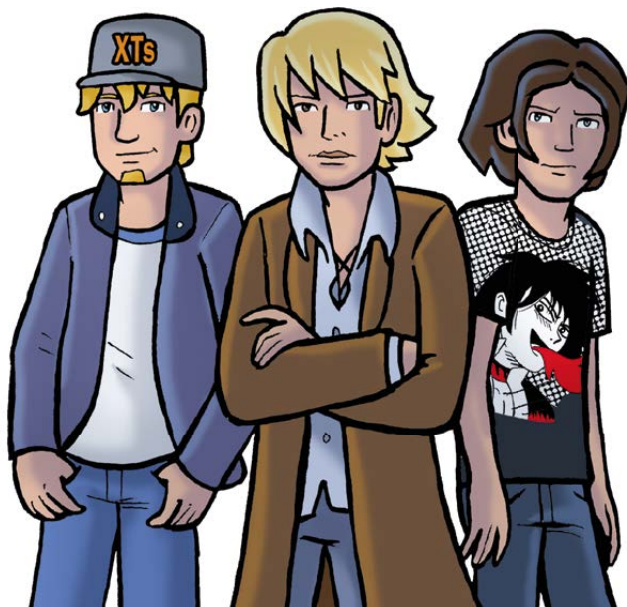


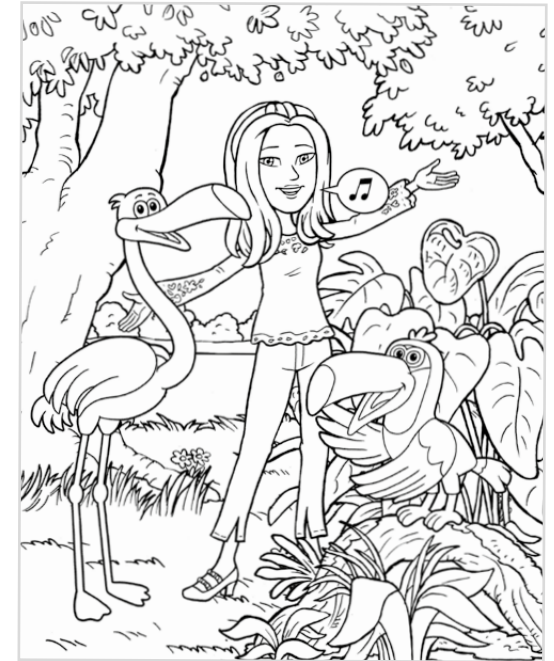
JUST F.A.B! - powered by Stabilo

Eigene Comic-Serie um die Girlgroup „The Pearlz“ für die Stabilo-Community „Toonty“

Arbeiten: Konzeption, Texte und Comiczeichnungen für ca. 200 Mini-Episoden

Kunde: Stabilo International





Nadine Sieben
(Karussell/Universal Music)

Promotion-Illustrationen zum Song
„Flamingo Go!“

Arbeiten: Charakterentwicklung, Illustrationen,
Ausmalbilder z. T. Animationen (2D)

Kunde: Musikagent JMS GmbH, Hamburg

Nadine Sieben
UND DIE ZWERGE

MIT NADINE SIEBEN
Flamingo Go! im Westküstenpark.

Kinderschlager-Sängerin Nadine Sieben läutet den Sommer ein mit fröhlichen Rhythmen, eingängige Melodien und seinem flotten Beat: Nadine Siebens neuer Sommer-Sonne-Salsa-Song „Flamingo Go!“ ist ein Schlager, der alle, die Kinder sind, Kinder haben, oder schon mal Kinder waren, begeistern wird.

**SONNTAG,
25. JULI 2021
13.00 UHR UND
15.00 UHR**

Veranstaltungsort:
Westküstenpark,
Wohlthätweg 6, St. Peter-Bühl.





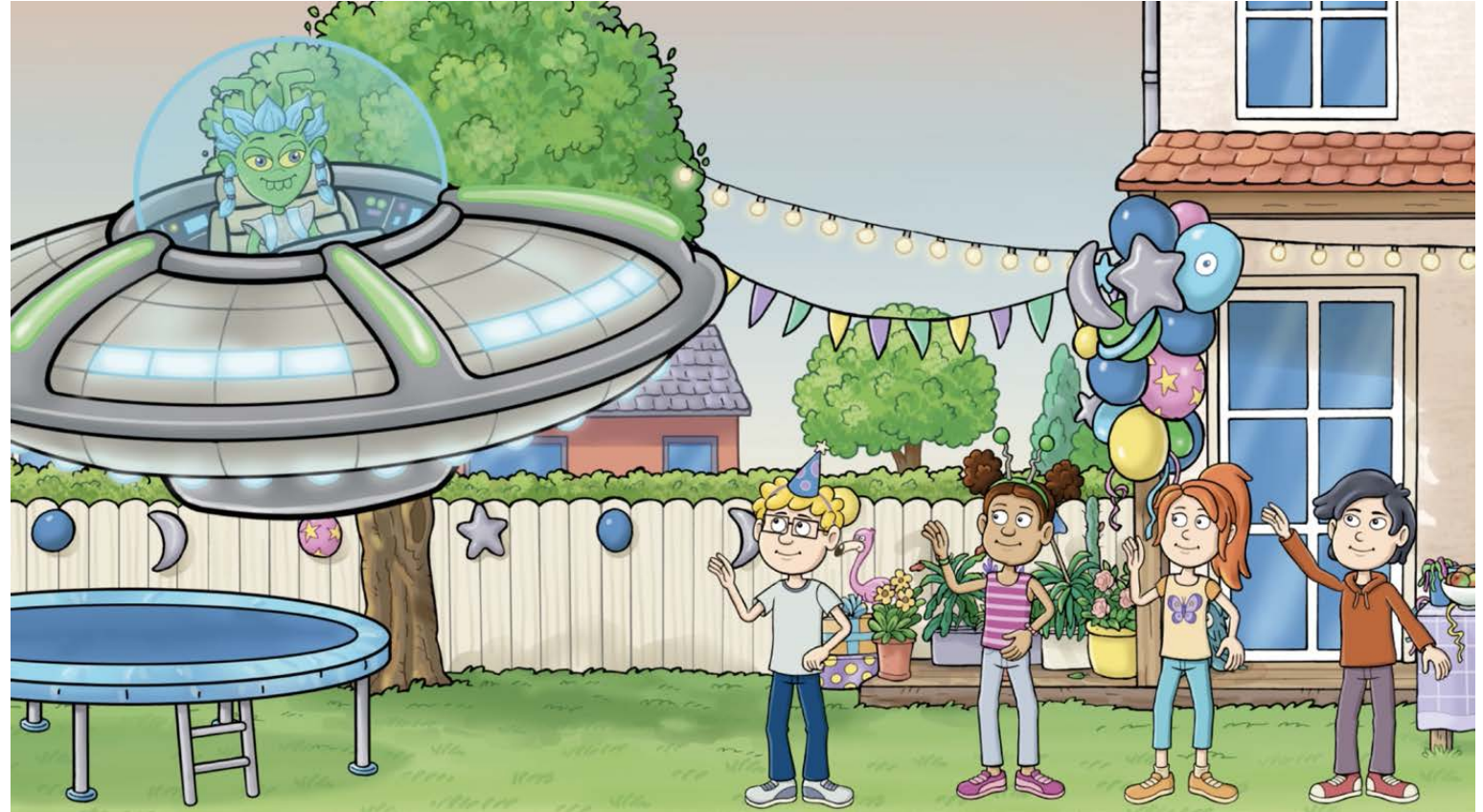
Nadine Sieben KIDS!

(Karussell/Universal Music)

Musikvideo von Stefan Atzenhofer zum Lied „Aliensong“

Arbeiten:
Characterentwicklung, Illustrationen,
Storyboard/Animatic, Animationen (2D),
Schnitt, Compositing, Regie

Kunde: Musikagent JMS GmbH, Hamburg



Comics für Zeitschriften

Ein umfassendes Werk mit zahlreichen Comicseiten, Illustrationen und Storys für verschiedene Kinderzeitschriften sind in den letzten Jahren entstanden. Die Comics für das Horse-land-Magazin erschienen zusätzlich in 3 weiteren Ländern z. T. in Buchform. Mittlerweile sind über 1000 Comicseiten von TOONCAFE in über 13,5 Millionen Heften erschienen.

Zu den Heften gehören:

- Mädchen
- Lissy
- Horseland
- Total Tierlieb!
- Bella Sara
- Bibi & Tina

Kunden: Blue Ocean Entertainment, Stuttgart
Hubert Burda, Axel Springer, Pabel-Moewig Verlag, Egmont vgs, Delcourt (Frankreich)

Horseland

- über 400 Comicseiten
- Zeichnungen (Styleguide)
- Storys
- Div. Cover-Illus



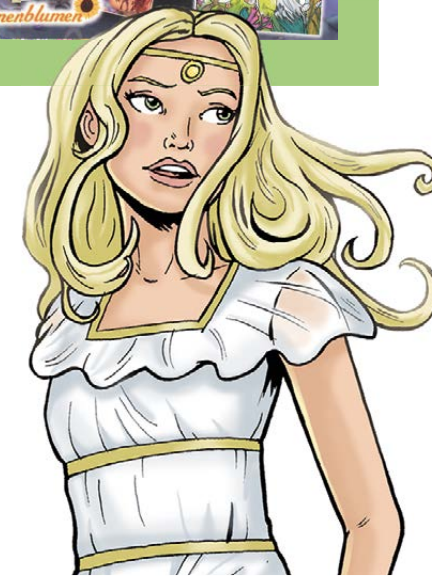
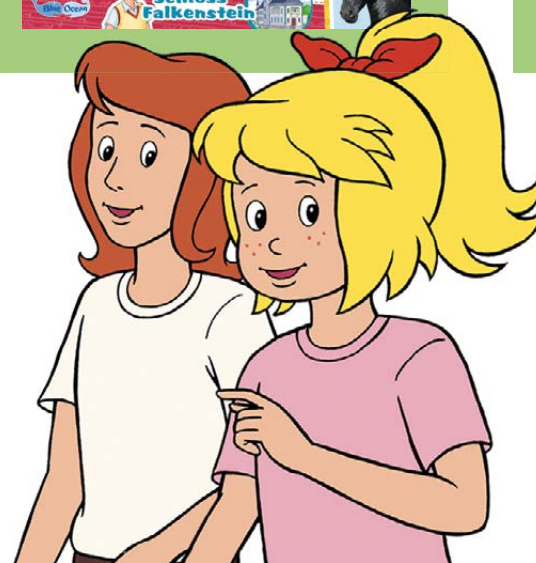
Bibi & Tina

- über 300 Comicseiten
- Zeichnungen (Styleguide)
- z. T. Storys



Bella Sara

- 40 Comicseiten
- Zeichnungen (eigenes Artwork)
- Storys



Comiceiten (Kinderzeitschriften)

Der laute Streit ist bis zum Stall zu hören.

Was ist denn da los bei euch?

Waher! Waher! Nachher reicht der Platz!

Nein!

Coon!

Kurz darauf.

Nicht meinetwegen hier wäre es zu eng für sie...

Na ja, einfach gesagt könnte Tina sich dort gerade noch für ein Sommerfest zusammenrollen, aber Surtrout...

Was habe ich gesagt? Garin denn genauso wie ich!

Schließlich hat Garin die Freunde überzeugt, den Springparcours etwas zu verkleinern.

Hast du genug Platz?

Nein okay!

Können wir nun endlich anfangen?

Ja, komm Surtrout. Wir legen jetzt los!

Das Training geht weiter.

Hervor, Surtrout!

Waher!

Surtrout nimmt die Hindernisse mit Leichtigkeit.

Alma, denk dran: Der Parcours ist verkleinert!

Die Wieso springt sie so weit? Das Hindernis hatten wir doch extra weiter von! Nein! Weiter! Weiter!

Alma! Nein! Bitte auf! Das ist zu eng!

8

Ein sonniger Herbsttag in Falkenberg – was gibt es da Schöneres als ein Wettrennen unter Freundschaft?

Waher! Surtrout! Waher! Wo! Wir gewinnen!

Schnau!

Ein paar Minuten später sauzt Tina auf ihrem Herge hinter der Meigsburg auf.

Nari! Wo sind denn Tina und Anasau? Wo Surtrout?

Hei! Ich hab mich! Ersten, wo bleibst ihr denn?!

Technische Blö! Ich bin unterwegs! Milch abgeboten!

Hei? Du kennst den Wald doch wie deine Gipsbockasche! Hat irgendwas?

Nein... doch... ich ich weiß nicht. Es ist wegen Alex. Sein Vater lässt ihn außer Acht machen, die sonstige Pläne sind erledigt. Der hat gerade ein paar Tage frei. Weißt du...

Tja, auch ein Biber braucht mal Urlaub!

Ja, schon. Aber muss Alex mich genauso gleich links liegen lassen? Er hat jetzt schon drei Verabredungen abgeplant!

Verstehe, das ist blöd. Aber er kann ja nichts dafür!

Zeichnungen: TOONCAFE, Geschichte: Matthias von Bornstedt

Noch am gleichen Nachmittag...

Ich?! Ich soll meinen Vater umstimmen? Tut mir leid! Da kann ich nichts machen. Ich darf ja nicht mal selbst am Turnier teilnehmen.

Was?

Wieso das denn nicht?

Bella Sara
Bella in Gefahr

Text & Zeichnungen: TOONCAFE

Sara, die Göttin der Pferde, hat zusammen mit Bella und Bella die Fohlen vor Feral, der bösen Herrscherin des finsternen Reichs, in Sicherheit gebracht. Doch nun fürchten sie Ferris Roche.

Die Fohlen werden hier nicht lange unbemerkt bleiben. Bella, Feral wird uns früher oder später auffinden.

Ja, ich spüre es auch. Was sollen wir tun?

Die Zeit drängt.

Sara, lass uns nicht alleine!

Bitte!

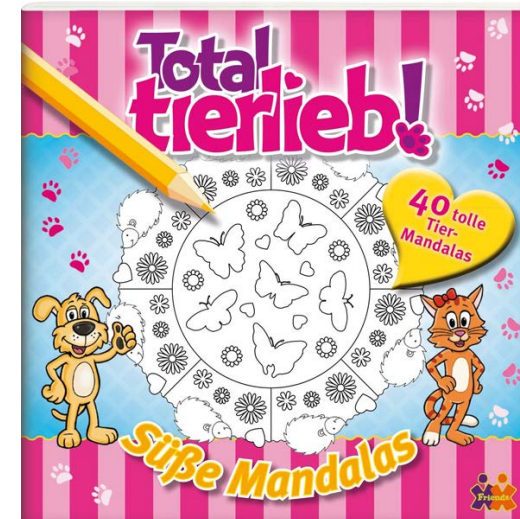
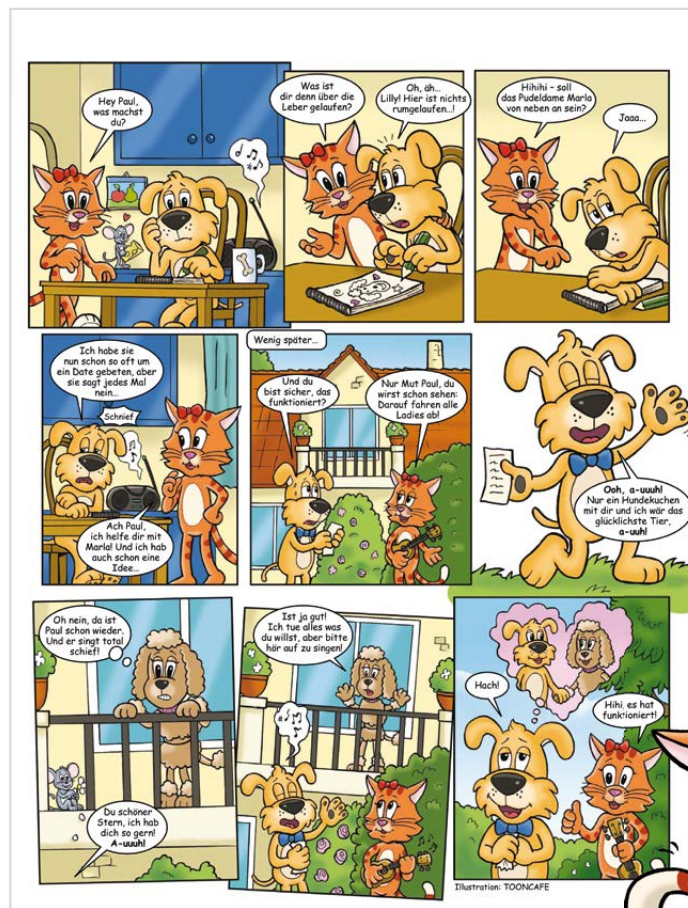
Habt keine Angst. Wir kehren bald zurück. Aber hütet euch vor falschen Stimmen, die auch von diesen Wäldern locken wollen.

Wir sollten die Herde warnen.

Horseland-Magazin

Bibi & Tina-Magazin

Bella Sara-Magazin



Total Tierlieb!

Redesign des tierischen Duos „Lilly & Paul“ für das Tiermagazin „Total Tierlieb!“
 Außerdem Verwendung der Sympathiefiguren für Extras, Kalender und Malbücher.

Arbeiten: Character-Design, Illustrationen und zahlreiche Comicseiten

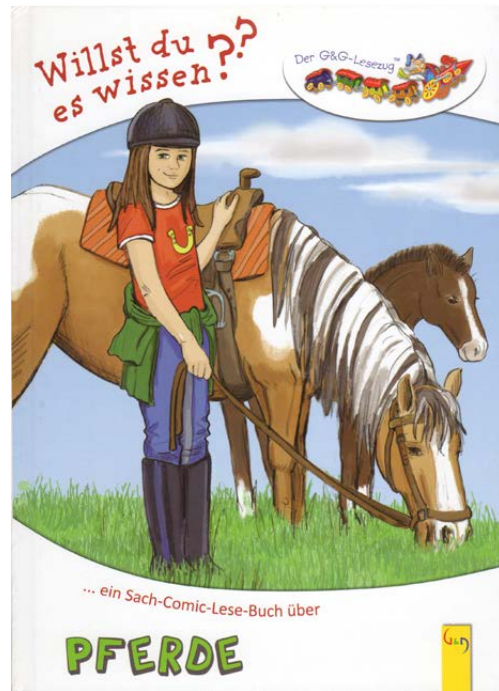
Kunde: Blue Ocean Entertainment, Stuttgart/Hubert Burda, Kids & Concepts

Pferde - Willst du es wissen?

Illustrationen:
Regina Mischeff & Stefan Atzenhofer

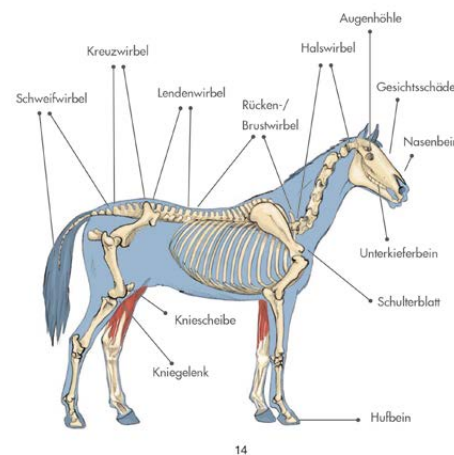
Illustrationen für ein Pferde-Sachbuch. Im zweiten Teil zusätzlich mehrere Comicseiten zu einer spannenden Geschichte.

Kunde: G&G Verlagsgesellschaft mbH, Wien



Anatomie und Aussehen

Körperbau: Pferde sind Wirbeltiere, sie haben rund 200 Knochen und über 500 Muskeln, Sehnen und Gelenke.



14

Fellfarbe: Man unterscheidet bei einem Pferd das kurze Körperhaar und das Langhaar von Mähne, Schopf und Schweif. Im Winter haben Pferde ein dichteres Fell, damit sie vor Kälte und Nässe geschützt sind. Die Fellfarbe muss aber nicht unbedingt das ganze Leben über dieselbe bleiben. Lipizzanerfohlen zum Beispiel kommen mit einer dunklen Farbe zur Welt und werden erst mit 6 bis 10 Jahren weiß.



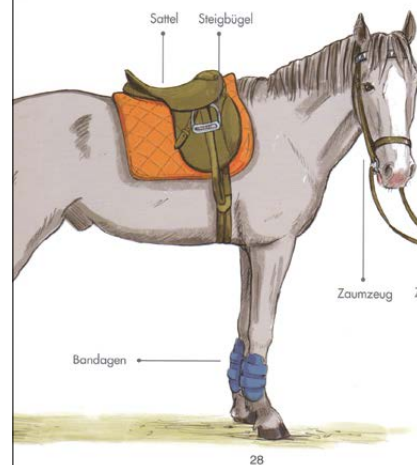
Rappe:
schwarzes Fell und Langhaar

Schimmel:
hellgrau-weißes Fell und Langhaar

15

Ausrüstung für das Pferd

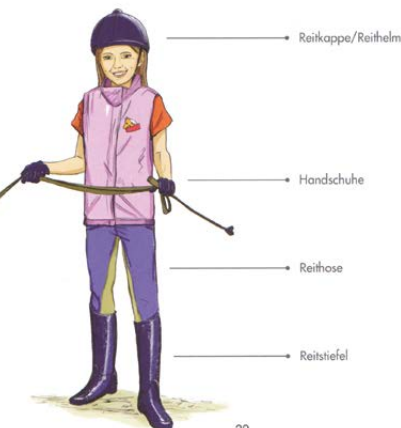
Grundausrüstung: Halfter, Zaumzeug, Sattel
Gelenk wird mit den Zügeln und durch den Druck des Oberschenkels.



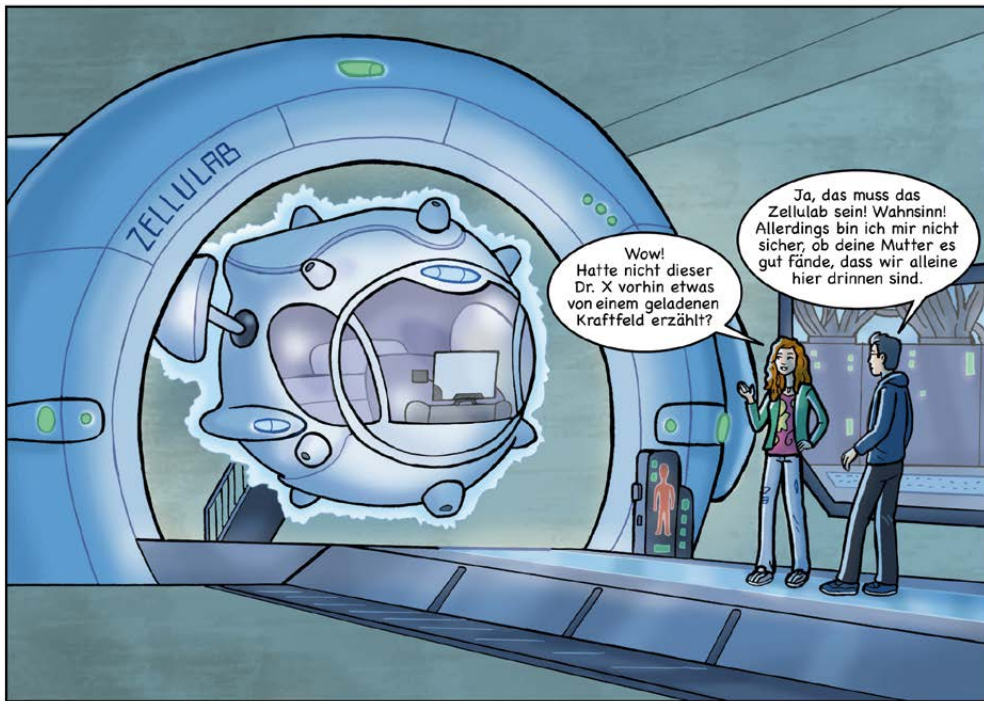
28

Ausrüstung für den Reiter

Grundausrüstung: Reitkappe oder Reithelm, Reithose, Reitstiefel, Handschuhe
Anfangs reichen eine bequeme Hose und etwas höhere Schuhe, etwa Gummistiefel.

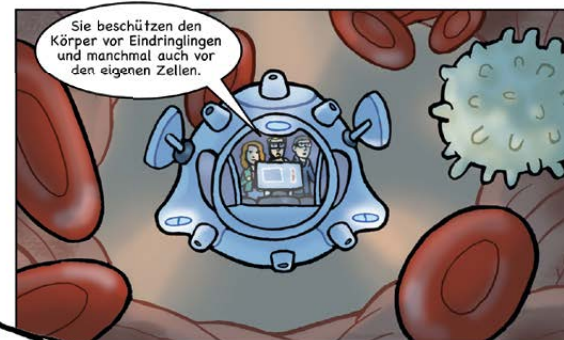
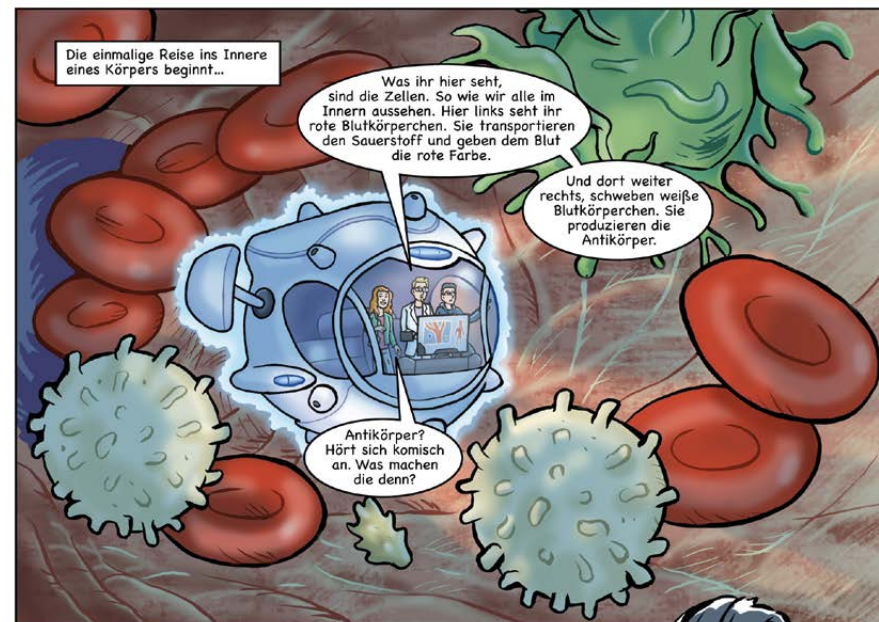


29



Zellulab 1.0

Ein organisch geformtes, zellenähnliches, „Vorort-Labor“ im Körper. Das Zellulab 1.0 schwebt wie auf einem Magnetfeld, die Textur und der Schwebemechanismus sind so faszinierend, dass die Kids ihrem Forscherdrang folgen und sich dort sofort hineinbegeben.

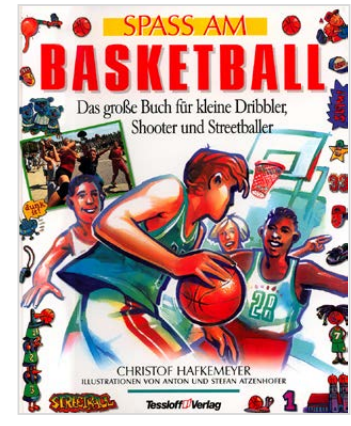
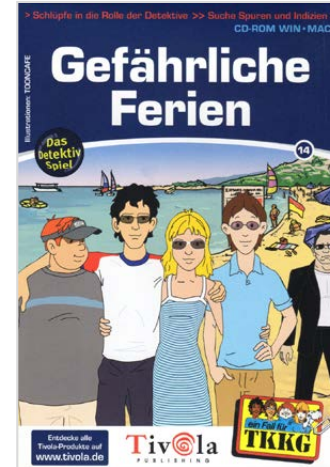
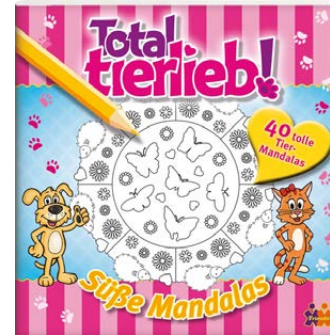
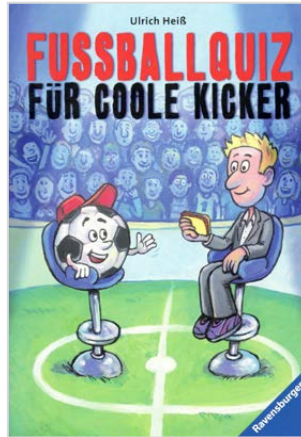
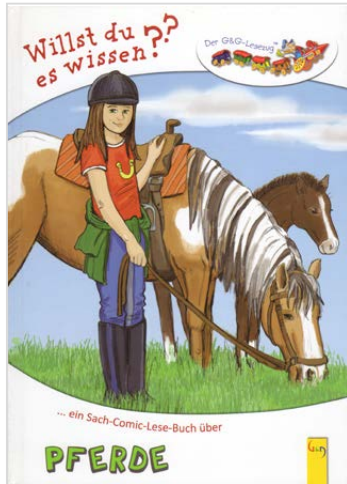


Comic-Konzept, AstraZeneca

„Angriff der T-Zellen“ - Reise in den Körper.
Entwicklung eines Comics zum Thema
Immuntherapie für Kinder.

Arbeiten: Comicskript (Texte), Charakter-
Entwicklung, Comiczeichnungen

Kunde: AstraZeneca GmbH



Illustrierte Bücher, CDs und Spiele (Auswahl)

Kunden: Egmont vgs verlagsgesellschaft, Ravensburger, Tivola, Ehapa Comic Collection, Tessloff Verlag, G&G Verlagsgesellschaft mbH (Wien), Delcourt (Paris), Feez/Sony, Karussell/Universal.



www.tooncafe.de